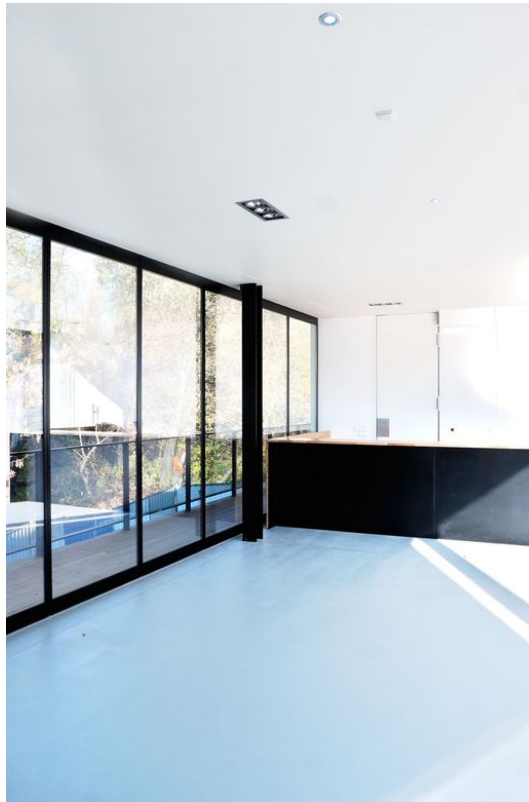


उत्पाद डेटा शीट

एमएसडब्ल्यू डबल-एक्शन दरवाजा - बारीक फ्रेम कयिा हुआ *



बारीक फ्रेम की हुई चल काँच वभिजन दीवारों के क्लोजिंग घटक

एप्लिकेशन क्षेत्र

- भीतरी और संरक्षित बाहरी क्षेत्र
- ग्लास पार्टीशन वाल के पार्किंग क्षेत्र में स्थिति
- 3000 mm तक क्लीरन्स तक उपयोगी
- 1500 mm तक की घटक चौड़ाई में उपयोगी



एमएसडब्ल्यू डबल-एक्शन दरवाजा - बारीक फ्रेम कठिया हुआ *

उत्पाद की विशेषताएँ

- ग्लास संलग्नक के लिए क्वैतजि और ऊर्ध्वाधर प्रोफाइल
- टेम्पर्ड सेफ्टी ग्लास ESG 10 mm एक तरफ से फ्लश
- इन्सुलेट ग्लास 22 mm केंद्रित उपयोगी
- घटक वजन 125 kg तक
- परधीय ग्लेजिंग पैकर की मदद से सूखी ग्लेजिंग
- अन्य सभी घटक प्रकारों के साथ उपयोग किया जा सकता है - बारीक फ्रेम कठिया हुआ

तकनीकी डेटा

उत्पाद का नाम	एमएसडब्ल्यू डबल-एक्शन दरवाजा - बारीक फ्रेम कठिया हुआ *
---------------	--------------------------------------------------------

* प्रत्येक देश पर निर्भर करते हुए ऊपर उल्लिखित उत्पादों का स्वरूप, प्रकार, विशेषताएँ, कार्यात्मकताएँ या उपलब्धता भिन्न-भिन्न हो सकती है। कोई भी सवाल होने पर कृपया अपने GEZE संपर्क साझेदार से संपर्क करें।