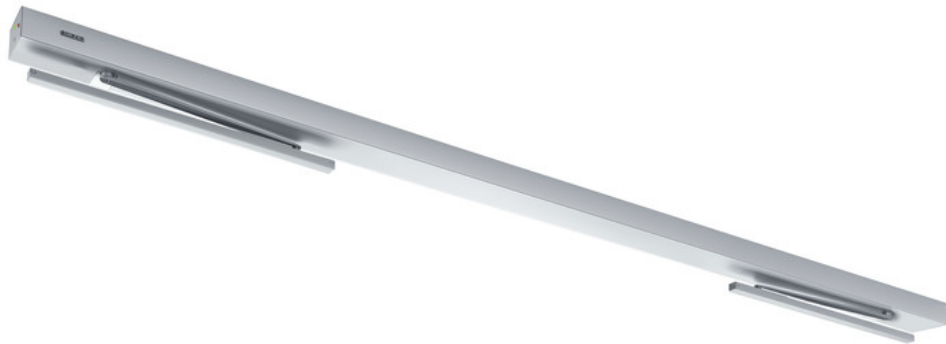


उत्पाद डेटा शीट

Powerturn F-IS



वदियुत-यांत्रकि स्वनिग लीफ दरवाज़ा प्रणाली, डबल लीफ आग और धुएं से बचाव
वाले दरवाज़ों के लिए, क्लोजिंग अनुक्रम नियंत्रण के साथ

Powerturn F-IS

एप्लिकेशन क्षेत्र

- आग और धुएं से बचाव वाले दरवाजे
- डबल-लीफ दाएं और बाएं सगिल-एक्शन दरवाजे
- 3200 mm पल्ले की चौड़ाई, 1600 mm लीफ की चौड़ाई और 600 kg भार तक के सगिल-एक्शन दरवाजे
- पल्ले की चौड़ाई न्यूनतम 1600 mm
- उच्च आवाजाही वाले आंतरिक और बाहरी दरवाजे
- ट्रांसॉम स्थापना हजि साइड और वपिरीत हजि साइड

उत्पाद की विशेषताएँ

- दरवाजे को मैनुअल मोड में आसानी से खोलने के लिए स्मार्ट-स्वगि फंक्शन
- परिवर्तनशील समायोजन के साथ क्लोजिंग बल, EN4-7 के अनुकूल
- ओपनिंग और क्लोजिंग गति को प्रत्येक मामले में समायोजित किया जा सकता है
- यांत्रिक लैचिंग की कार्रवाई, बजिली बंद मोड में, और वदियुतीय लैचिंग की कार्रवाई, नयित्रण मोड में, जो दरवाजे की गति बंद पोजीशन में पहुँचने के कुछ ही पहले तेज कर देता है
- क्लोजिंग अनुक्रम का यांत्रिक और वदियुतीय नयित्रण सक्रिय लीफ को प्रतीक्षा की स्थिति में तब तक रोक कर रखता है जब तक नषिक्रिय लीफ बंद नहीं हो जाता
- लो-एनर्जी-फंक्शन कम गति के साथ दरवाजा खोलता है और बंद करता है और साथ ही साथ उच्चतम सुरक्षा आवश्यकताओं को पूरा करता है
- वेस्टबियूल फंक्शन उन दोनों दरवाजों के खुलने और बंद होने को नयित्त्रति करता है जो एक के पीछे एक होते हैं (ड्राफ्ट लॉबी)
- बाधा संसूचन स्पर्श द्वारा बाधा का पता लगाता है और खोलने और बंद करने की प्रक्रिया को रोक देता है
- आटोमेटिक रविर्सिंग फंक्शन बाधा का पता लगाता है और ओपनिंग पोजीशन में लौटाता है
- पुश एंड गो फंक्शन दरवाजे के लीफ को हलके से दबाने पर ड्राइव स्वचालन को सक्रिय करता है
- ड्राइव का उपयोग रोलर गाइड या लकिंग के साथ किया जा सकता है
- मैनुअल रूप से दरवाजा खोलने पर मोटर समर्थन के लिए सर्वो फंक्शन
- प्रतारैडियो ट्रांसमिटर, केबल रहित सक्रियण के लिए वैकल्पिक रेडियो बोर्ड

तकनीकी डेटा

उत्पाद का नाम	Powerturn F-IS
ऊँचाई	70 mm
चौड़ाई	720 mm
गहराई	130 mm
लीफ का वजन (अधिकतम) 1-लीफ दरवाजा	600 kg
कब्जा-माप (न्यूनतम-अधिकतम) 2-लीफ, लकि आर्म	1600 mm - 3200 mm
कब्जा-माप (न्यूनतम-अधिकतम) 2-लीफ दरवाजा, रोलर गाइड रेल	1600 mm - 2800 mm

Powerturn F-IS

लीफ की चौड़ाई (न्यूनतम-अधिकतम)	800 mm - 1600 mm
प्रकट गहराई (अधिकतम)	300 mm
ड्राइव का प्रकार	वैद्युत-यांत्रिक
ओपनिंग कोण (अधिकतम)	136 °
स्प्रेन्गि प्री-टेंशनिंग	EN4 - EN7
DIN बाएं	हाँ
DIN दाएं	हाँ
लकि आर्म के साथ वपिरीत हजि साइड में ट्रांसॉम स्थापना	हाँ
ट्रांसॉम स्थापना, वपिरीत हजि साइड, रोलर गाइड रेल के साथ	हाँ
ट्रांसॉम स्थापना हजि साइड रोलर गाइड रेल के साथ	हाँ
यांत्रिक लैचिंग की कार्रवाई	हाँ
वैद्युत लैचिंग की कार्रवाई	हाँ
वैद्युत क्लोजिंग अनुक्रम नियंत्रण	हाँ
यांत्रिक क्लोजिंग अनुक्रम नियंत्रण	हाँ
मैस से कटा हुआ	ड्राइव में कुंजी स्वचि
सक्रियण देरी (अधिकतम)	10 s
वर्कगि करंट	230 V
क्षमता रेटगि	200 W
बाहरी उपभोक्ताओं के लिए इलेक्ट्रिक आपूर्ति (24 V DC)	1200 mA
सर्वसि तापमान	-15 - 50 °C
आईपी रेटगि	IP30
संचालन का तरीका	स्वचालति, नाइट मोड, खुला रखे, दुकान बंद, ऑफ
फंक्शन के प्रकार	पूरी तरह से स्वचालति
ऑटोमैटिक फंक्शन	हाँ
लो एनर्जी फंक्शन	हाँ
स्मार्ट-स्वनिंग	हाँ
सर्वो फंक्शन	हाँ
स्कैन फंक्शन	हाँ
एअर लॉक फंक्शन	हाँ
बाधा संसूचन	हाँ
स्वचालति रिवर्सगि	हाँ
पुश & गो	संयोज्य
संचालन	GEZEconnects (पीसी + ब्लू टुथ), सर्वसि टर्मिनल ST 220, प्रोग्राम स्वचि DPS
पैरामीटर सेटगि	GEZEconnects (पीसी + ब्लू टुथ), सर्वसि टर्मिनल ST 220
मानक अनुरूपता	DIN 18263-4, DIN 18650, EN 1158, EN 16005
उपयुक्तता, अग्नि सुरक्षा द्वार	हाँ
एकीकृत स्मोक स्वचि	नहीं