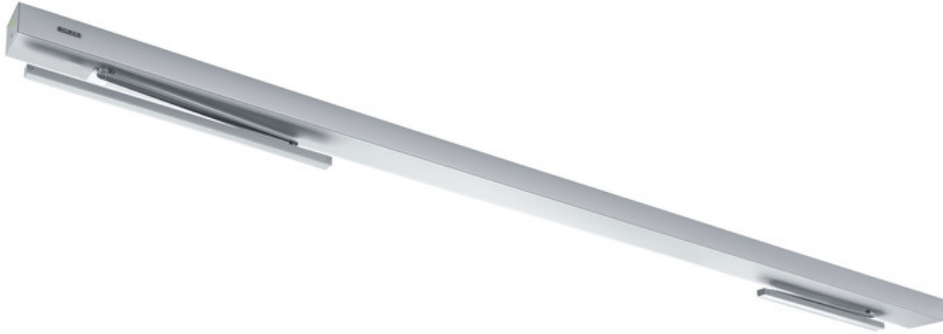


उत्पाद डेटा शीट

Powerturn IS/TS *



नष्क्रिय लीफ पर दरवाजा क्लोजर और सक्रिय लीफ पर स्वगि दरवाजा ड्राइव के साथ सेमी-ऑटोमेटेड प्रणाली

Powerturn IS/TS *

एप्लिकेशन क्षेत्र

- डबल-लीफ दाएं और बाएं सगिल-एक्शन दरवाजे
- सगिल-एक्शन दरवाजे, पल्ले की चौड़ाई 3200 mm तक, लकि आर्म स्थापना के साथ
- सगिल-एक्शन दरवाजे, पल्ले की चौड़ाई 3000 mm तक, रोलर गाइड स्थापना के साथ
- न्यूनतम पल्ले की चौड़ाई 1270 mm, नष्क्रिय लीफ की न्यूनतम चौड़ाई 470 mm (स्थापना के प्रकार पर निर्भर)
- उच्च आवाजाही वाले आंतरिक और बाहरी दरवाजे
- सममति और वषिम दरवाजा वभिजन संभव
- ट्रांसॉम स्थापना हजि साइड और वपिरीत हजि साइड

उत्पाद की विशेषताएँ

- दरवाजे को मैनुअल मोड में आसानी से खोलने के लिए स्मार्ट-स्वगि फंक्शन
- परिवर्तनशील समायोजन के साथ क्लोजगि बल, EN4-7 के अनुकूल
- सक्रिय लीफ पर खुलने और बंद होने की गतिको प्रत्येक मामले में समायोजित किया जा सकता है
- यांत्रिक लैचिंग की कार्रवाई, जो दरवाजे की गति बंद स्थिति में पहुँचने के कुछ ही पहले तेज़ करती है
- यांत्रिक क्लोजगि अनुक्रम नियंत्रण सक्रिय लीफ को प्रतीक्षा की स्थिति में तब तक रोक कर रखता है जब तक नष्क्रिय लीफ बंद नहीं हो जाता
- लो-ऊर्जा-फंक्शन, कम गतिके साथ दरवाजे को खोलता है और इस प्रकार उच्चतम सुरक्षा मानको को पूरा करता है
- बाधा संसूचन स्पर्श द्वारा बाधा का पता लगाता है और खोलने और बंद करने की प्रक्रिया को रोक देता है
- आटोमेटिक रिवर्सगि फंक्शन किसी बाधा का पता लगाता है और ओपनिंग या क्लोजगि की स्थिति में वापस लौट जाता है
- पुश & गो-फंक्शन दरवाजे के हैंडल के मैनुअल संचालन के बाद स्वचालित ड्राइव को ट्रिगर करता है
- रोलर गाइड या लकि आर्म के साथ प्रणाली उपलब्ध है
- प्रतारैडियो ट्रांसमिटर, केबल रहित सक्रियण के लिए वैकल्पिक रेडियो बोर्ड

तकनीकी डेटा

उत्पाद का नाम	Powerturn IS/TS *
ऊँचाई	70 mm
गहराई	130 mm
लीफ का वजन (अधिकतम) 1-लीफ दरवाजा	600 kg
कब्जा-माप (न्यूनतम-अधिकतम) 2-लीफ, लकि आर्म	1270 mm - 3200 mm
कब्जा-माप (न्यूनतम-अधिकतम) 2-लीफ दरवाजा, रोलर गाइड रेल	1380 mm - 3000 mm
लीफ की चौड़ाई (न्यूनतम-अधिकतम)	470 mm - 1600 mm
प्रकट गहराई (अधिकतम)	160 mm
ड्राइव का प्रकार	वदियुत-यांत्रिक
स्प्रेन्गि प्री-टेशनगि	EN1 - EN7

Powerturn IS/TS *

DIN बाएं	हाँ
DIN दाएं	हाँ
लकि आर्म के साथ वपिरीत हजि साइड में ट्रांसॉम स्थापना	हाँ
ट्रांसॉम स्थापना हजि साइड रोलर गाइड रेल के साथ	हाँ
यांत्रिक लैचिंग की कार्रवाई	हाँ
यांत्रिक क्लोजिंग अनुक्रम नियंत्रण	हाँ
मेंस से कटा हुआ	ड्राइव में कुंजी स्वचि
सक्रियण देरी (अधिकतम)	10 s
वर्कगि करंट	230 V
क्षमता रेटगि	200 W
बाहरी उपभोक्ताओं के लिए इलेक्ट्रिक आपूर्ति (24 V DC)	1200 mA
सर्वसि तापमान	-15 - 50 °C
आईपी रेटगि	IP30
संचालन का तरीका	स्वचालति, नाइट मोड, खुला रखे, दुकान बंद, ऑफ़
फंक्शन के प्रकार	पूरी तरह से स्वचालति
ऑटोमैटिक फंक्शन	हाँ
लो एनर्जी फंक्शन	हाँ
स्मार्ट-स्वनिंग	हाँ
स्कैन फंक्शन	हाँ
एअर लॉक फंक्शन	हाँ
बाधा संसूचन	हाँ
स्वचालति रिवर्सगि	हाँ
पुश & गो	संयोज्य
संचालन	GEZEconnects (पीसी + ब्लू टुथ), सर्वसि टर्मिनल ST 220, प्रोग्राम स्वचि DPS
पैरामीटर सेटगि	GEZEconnects (पीसी + ब्लू टुथ), सर्वसि टर्मिनल ST 220
मानक अनुरूपता	DIN 18650, EN 1158, EN 16005
एकीकृत स्मोक स्वचि	नहीं

* प्रत्येक देश पर निर्भर करते हुए ऊपर उल्लिखित उत्पादों का स्वरूप, प्रकार, विशेषताएँ, कार्यात्मकताएँ या उपलब्धता भिन्न-भिन्न हो सकती है। कोई भी सवाल होने पर कृपया अपने GEZE संपर्क साझेदार से संपर्क करें।