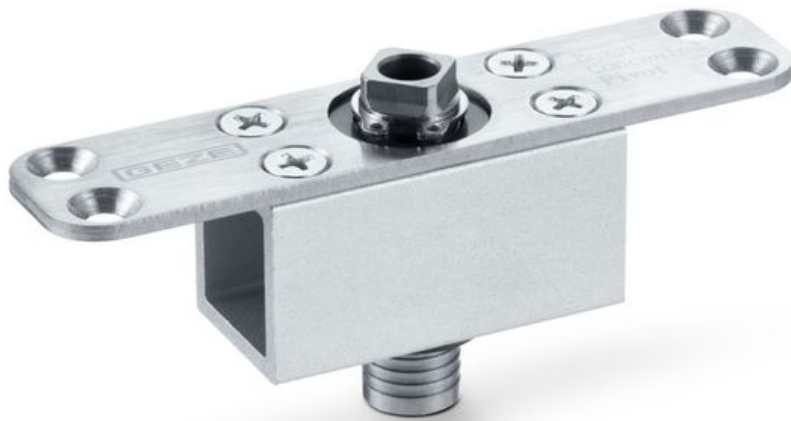


# उत्पाद डेटा शीट

## Boxer धुरी बयिरगि



ओपनगि रेस्ट्रिक्शन के लिए या बगैर क्लोजर वाले दरवाजों को खुली स्थिति में रोकने के लिए

### एप्लिकेशन क्षेत्र

- बगैर आग और धुएँ से सुरक्षा की आवश्यकता वाले दरवाजे, भीतरी क्षेत्र में
- बगैर अग्नि सुरक्षा वाले दरवाजों को खुला रखने के लिए
- ओपनगि कोण सीमिति
- डबल-लीफ प्रणाली में उपयोग के लिए, स्वचालित सक्रिय लीफ और मैनुअल नैक्वि लीफ की स्थिति में



# Boxer धुरी बयिरगि

## उत्पाद की विशेषताएँ

→ 8 mm तक, परिवर्तनशील समायोजन के साथ स्पडिल एक्सटेंशन

## तकनीकी डेटा

उत्पाद का नाम

Boxer धुरी बयिरगि

## वेरिएंट / आदेश की जानकारी

नाम	विवरण	आइडी क्रमांक	धुरी प्रलंबन
Boxer धुरी बयिरगि	एकीकृत धुरी बयिरगि, ओपनगि रेस्ट्रिक्शन या बगैर क्लोजर वाले दरवाजों को खुली स्थिति में रोकने के लिए, सभी Boxer गाइड रेलों के लिए उपयुक्त	156278	0 mm, 2 mm, 4 mm, 6 mm, 8 mm