

उत्पाद डेटा शीट

E 250 NT



गठी हुई नरिमाण शैली वाली स्पन्डल ड्राइव, वसितृत अनुप्रयोग क्षेत्र

एप्लिकेशन क्षेत्र

- धुआं और ताप निकास प्रणाली (आरडब्ल्यूए) और प्राकृतिक वेंटिलेशन (24 V), सम्मुख और छत के क्षेत्र में अपरोक्ष खोलने के लिए
- नीचे से जुड़ी, ऊपर से जुड़ी और साइड से जुड़ी लीफ़ों के साथ अंदर और बाहर की ओर खुलने वाली खड़कियां और छत की खड़कियां
- वायु निकास और वायु आपूर्ति प्रणाली में उपयोग
- E 250 NT केवल सूखी जगहों के लिए, वैरिएंट E 250 NT AB संरक्षित बाहरी क्षेत्र के लिए (जैसे, कैनोपी)
- लकड़ी, प्लास्टिक या धातु की खड़कियों पर माउंटिंग

E 250 NT

उत्पाद की विशेषताएँ

- ड्राइव स्ट्रोक परिवर्तनशील समायोजन के साथ, वेटलिशन और आरडब्ल्यूए के लिए अलग-अलग गतियाँ हैं
- बाहरी नयित्रण यूनिट के बिना अधिकतम चार ड्राइव का तुल्यकालन।
- डीआईपी-स्वचि की सहायता से संचालन के तरीके का आसानी से परिवर्तन (सोलो और सकिरो, मास्टर/स्लेव)
- IQ windowdrive - इन्टेलजिन्ट ड्राइव नयित्रण
- प्राकृतिक धुआं और गर्मी निकास वेंटीलेटर (NRWG) के लिए EN 12101-2 के अनुकूल परीक्षण

तकनीकी डेटा

उत्पाद का नाम	E 250 NT
ओपनगि गति आरडब्ल्यूए	5.7 mm/s, स्ट्रोक 500: 9.5 mm/s
ओपनगि गति, वेटलिशन	5 mm/s
संपीड़न बल (अधिकतम)	750 N
लॉकनिंग शक्ति (अधिकतम)	2000 N
संपीड़न बल	750 N
संकरषण	750 N
संचालन में वोल्टेज	24 V ± 25 %
वर्कगि करंट	24 V DC
वर्तमान खपत	1.3 A
अनुप्रयोग क्षेत्र के अनुसार बजिली की खपत	वेटलिशन (24 V): 0.9 A; आरडब्ल्यूए (18 V): 1.0 A स्ट्रोक 500: वेटलिशन (24 V): 1.1 A; आरडब्ल्यूए (18 V): 1.3 A
इलेक्ट्रिकि पावर खपत	20 W
ड्यूटी रेटगि	30 %
कनेक्टर केबल की लंबाई	2 m
कनेक्टर केबल की विशेष लम्बाई	5 m, 7.5 m
न्यूनतम कोर क्रॉस-सेक्शन	0.75 mm ²
तारों की संख्या	4 cores_HIN
सर्वसि तापमान	-5 - 70 °C
आईपी रेटगि	IP65
सुरक्षा वर्ग	III
समकालीन फंक्शन	हाँ
अतिरिक्त लॉकनिंग मैकेनिज्म उपलब्ध	हाँ
अतिरिक्त लॉकनिंग मैकेनिज्म का प्रकार	लॉकनिंग ड्राइव
स्ट्रोक अवनता का प्रकार	सकिरोनाइजगि यूनिट, फ़ैक्टरी सेटनिंग
प्रलंबन अंत स्थिति स्वचि ऑफ	इलेक्ट्रॉनिक तरीके से, मार्गदर्शक के ज़रिए
आकुंचन अंत स्थिति स्वचि ऑफ	इलेक्ट्रॉनिक तरीके से, दूरी और लोड के ज़रिए
अधभार शट डाउन	हाँ
60 सेकेंड के अंदर पूरा खुलाव	हाँ, 500 mm स्ट्रोक तक

E 250 NT

NRWG परीक्षण	हाँ
एसएचईवी अतिरिक्त जानकारी	हाँ, 500 mm स्ट्रोक तक
सक्रिय सिग्नल ड्राइव की संख्या	4
KNX सक्षम	हाँ
नीचे से जुड़ी, अंदर को खुलने वाली खड़की, फ्रेम इंस्टालेशन	हाँ
नीचे से जुड़ी, अंदर को खुलने वाली खड़की, लीफ स्थापना	हाँ
नीचे से जुड़ी, बाहर को खुलने वाली खड़की, फ्रेम इंस्टालेशन	हाँ
स्वनिंग लीफ, अंदर को खुलने वाली खड़की, फ्रेम इंस्टालेशन	हाँ
स्वनिंग लीफ, अंदर को खुलने वाली खड़की, लीफ स्थापना	हाँ
स्वनिंग लीफ, बाहर को खुलने वाली खड़की, फ्रेम इंस्टालेशन	हाँ
ऊपर से जुड़ी, अंदर को खुलने वाली खड़की, फ्रेम इंस्टालेशन	हाँ
ऊपर से जुड़ी, अंदर को खुलने वाली खड़की, लीफ स्थापना	हाँ
ऊपर से जुड़ी, बाहर को खुलने वाली खड़की, फ्रेम इंस्टालेशन	हाँ
छत की खड़की बाहर को खुलने वाला	हाँ

नेटवर्किंग



वेरिएंट / आदेश की जानकारी

नाम	विवरण	आइडी क्रमांक	रंग	स्ट्रोक	वर्कगि करंट
E 250 NT		146657	आरएएल (RAL) रंगों के अनुकूल	200 mm	24 V DC
E 250 NT- वशिष्ट प्रारूप	अभिविनियस्त किए जा सकते हैं: स्ट्रोक, केबल की लम्बाई, रंग, भिन्नरूप E 250 NT AB	146676	आरएएल (RAL) रंगों के अनुकूल		24 V DC
E 250 NT		146659	सफेद 9016	230 mm	24 V DC
E 250 NT		146665	सफेद 9016	500 mm	24 V DC
E 250 NT		146672	आरएएल (RAL) रंगों के अनुकूल	750 mm	24 V DC
E 250 NT		146661	EV1	300 mm	24 V DC
E 250 NT		146674	सफेद 9016	1000 mm	24 V DC
E 250 NT		146671	सफेद 9016	750 mm	24 V DC
E 250 NT		146670	EV1	750 mm	24 V DC
E 250 NT		146673	EV1	1000 mm	24 V DC
E 250 NT		146651	आरएएल (RAL) रंगों के अनुकूल	100 mm	24 V DC
E 250 NT		146662	सफेद 9016	300 mm	24 V DC

E 250 NT

नाम	विवरण	आइडी क्रमांक	रंग	सूत्रोक्त	वर्कगि करंट
E 250 NT		146664	EV1	500 mm	24 V DC
E 250 NT		146660	आरएएल (RAL) रंगों के अनुकूल	230 mm	24 V DC
E 250 NT		146653	सफेद 9016	150 mm	24 V DC
E 250 NT		146663	आरएएल (RAL) रंगों के अनुकूल	300 mm	24 V DC
E 250 NT		146655	EV1	200 mm	24 V DC
E 250 NT		146500	सफेद 9016	100 mm	24 V DC
E 250 NT		146658	EV1	230 mm	24 V DC
E 250 NT		146656	सफेद 9016	200 mm	24 V DC
E 250 NT		146675	आरएएल (RAL) रंगों के अनुकूल	1000 mm	24 V DC
E 250 NT		146652	EV1	150 mm	24 V DC
E 250 NT		146499	EV1	100 mm	24 V DC
E 250 NT		146654	आरएएल (RAL) रंगों के अनुकूल	150 mm	24 V DC
E 250 NT		146666	आरएएल (RAL) रंगों के अनुकूल	500 mm	24 V DC

उपसाधन

कंसोल के लिए अडैप्टर E 250 NT NSK-S

स्पनिडल ड्राइव E 250 NT की Schüco छत की खड़कियों में स्थापना के लिए



नाम	विवरण	आइडी क्रमांक	रंग
कंसोल के लिए अडैप्टर E 250 NT NSK-S	छत की खड़कियों के बंद होने वाले द्वितीयक कनिरे में स्थापना के लिए उचित (Schüco AWS57 RO)	138370	EV1

E 250 NT

आई बोल्ट E 250 NT DRM *

स्पिन्डल ड्राइव E 250 NT की स्थापना के लिए



नाम	विवरण	आइडी क्रमांक	रंग
आई बोल्ट E 250 NT DRM *	छत की खड़कियों के बंद होने वाले द्वितीयक कनिरे में स्थापना के लिए उचित	138368	सिल्वर रंग

रिवॉल्वनिंग कंसोल E 250 NT NSK *

स्पिन्डल ड्राइव E 250 NT की छत की खड़की में स्थापना के लिए



नाम	विवरण	आइडी क्रमांक	रंग
रिवॉल्वनिंग कंसोल E 250 NT NSK *	आई बोल्टों और कंसोल एंगल के साथ छत की खड़कियों के बंद होने वाले द्वितीयक कनिरे में स्थापना के लिए उचित	138367	सिल्वर रंग

रिवॉल्वनिंग कंसोल कंसोल E 250 NT

स्पिन्डल ड्राइव E 250 NT की छत की खड़की में स्थापना के लिए



नाम	विवरण	आइडी क्रमांक	रंग
रिवॉल्वनिंग कंसोल कंसोल E 250 NT	आई बोल्टों और केसमेट ब्रैकेट के साथ	116114	आरएएल (RAL) रंगों के अनुकूल
रिवॉल्वनिंग कंसोल कंसोल E 250 NT	आई बोल्टों और केसमेट ब्रैकेट के साथ	116112	EV1
रिवॉल्वनिंग कंसोल कंसोल E 250 NT	आई बोल्टों और केसमेट ब्रैकेट के साथ	116113	सफेद 9016

E 250 NT

कंसोल, अंदर को खुलने वाली खड़की E 250 NT / E 350 N

स्पनिडल ड्राइव E 250 NT और E 350 N की स्थापना के लिए



नाम	विवरण	आइडी क्रमांक	रंग
कंसोल, अंदर को खुलने वाली खड़की E 250 NT / E 350 N	आई बोल्टों और केसमेट ब्रैकेट के साथ	027223	सफेद 9016
कंसोल, अंदर को खुलने वाली खड़की E 250 NT / E 350 N	आई बोल्टों और केसमेट ब्रैकेट के साथ	027222	आरएएल (RAL) रंगों के अनुकूल
कंसोल, अंदर को खुलने वाली खड़की E 250 NT / E 350 N	आई बोल्टों और केसमेट ब्रैकेट के साथ	027218	EV1

मानक कंसोल E 250 NT / E 350 N

स्पनिडल ड्राइव E 250 NT और E 350 N की स्थापना के लिए



नाम	विवरण	आइडी क्रमांक	रंग
मानक कंसोल E 250 NT / E 350 N	आई बोल्टों और केसमेट ब्रैकेट के साथ	020879	सफेद 9016
मानक कंसोल E 250 NT / E 350 N	आई बोल्टों और केसमेट ब्रैकेट के साथ	019032	EV1
मानक कंसोल E 250 NT / E 350 N	आई बोल्टों और केसमेट ब्रैकेट के साथ	020878	आरएएल (RAL) रंगों के अनुकूल

ब्रैकेट E 250 NT NSK

स्पनिडल ड्राइव E 250 NT की छत की खड़की में स्थापना के लिए

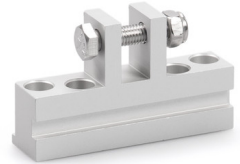


नाम	आइडी क्रमांक	रंग
ब्रैकेट E 250 NT NSK	138369	सल्वर रंग

E 250 NT

केसमेट ब्रैकेट E 1500 HSK HE *

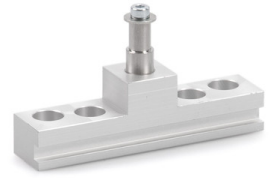
स्पिन्डल ड्राइव E 1500 N, E 250 NT और E 350 N की छत की खड़िकी में स्थापना के लिए



नाम	विवरण	आइडी क्रमांक	रंग
केसमेट ब्रैकेट E 1500 HSK HE *	छत की खड़िकियों (Heroal 85 D) के मुख्य क्लोजिंग कनारे में स्थापना के लिए उचित, E 250 NT / E 350 N के लिए भी उपयुक्त	136190	EV1

केसमेट ब्रैकेट E 1500 NSK A-HU *

स्पिन्डल ड्राइव E 1500 N और E 250 NT की छत की खड़िकी में स्थापना के लिए



नाम	विवरण	आइडी क्रमांक	रंग
केसमेट ब्रैकेट E 1500 NSK A-HU *	छत की खड़िकियों के बंद होने वाले द्वितीयक कनारे में स्थापना के लिए उचित (Alcoa AA 100, Hueck VF 50/60), E 250 NT के लिए भी उपयुक्त	136189	EV1

केसमेट ब्रैकेट E 1500 NSK HE *

स्पिन्डल ड्राइव E 1500 N और E 250 NT की छत की खड़िकी में स्थापना के लिए



नाम	विवरण	आइडी क्रमांक	रंग
केसमेट ब्रैकेट E 1500 NSK HE *	छत की खड़िकियों (Heroal 85 D) के बंद होने वाले द्वितीयक कनारे में स्थापना के लिए उचित, E 250 NT के लिए भी उपयुक्त	136188	EV1

E 250 NT

केसमेट ब्रैकेट E 1500 NSK W-HU *

स्पिन्डल ड्राइव E 1500 N और E 250 NT की छत की खड़िकी में स्थापना के लिए



नाम	विवरण	आइडी क्रमांक	रंग
केसमेट ब्रैकेट E 1500 NSK W-HU *	छत की खड़िकियों के बंद होने वाले द्वितीयक कनारे में स्थापना के लिए उचित (Wicona WT 50/60, Hueck 85 E), E 250 NT के लिए भी उपयुक्त	136187	EV1

केसमेट ब्रैकेट E 1500/E 3000 NSK AP *

स्पिन्डल ड्राइव E 1500 N, E 1500 S, E 3000 और E 250 NT की छत की खड़िकी में स्थापना के लिए



नाम	विवरण	आइडी क्रमांक	रंग
केसमेट ब्रैकेट E 1500/E 3000 NSK AP *	छत की खड़िकियों (Aluprof MB-SR50) के बंद होने वाले द्वितीयक कनारे में स्थापना के लिए उचित, E 250 NT के लिए भी उपयुक्त	140713	EV1

सेफ्टी सीजर स्टे नम्बर 35

नीचे से जुड़े लीफ की संरक्षा के लिए



नाम	विवरण	आइडी क्रमांक	रंग
सेफ्टी सीजर स्टे नम्बर 35	बैयरनिंग प्रारूप Fixpack (10 पीस) लीफ की न्यूनतम ऊंचाई 300mm	014499	ज़िकि चढ़ा हुआ

E 250 NT

सेफ्टी सीजर स्टे नम्बर 60

नीचे से जुड़े लीफ की संरक्षा के लिए



नाम	विवरण	आइडी क्रमांक	रंग
सेफ्टी सीजर स्टे नम्बर 60	बैयरनिंग प्रारूप Fixpack (10 पीस) लीफ की न्यूनतम ऊंचाई 700mm	133814	ज़कि चढ़ा हुआ

कमीशन केस IQ WINDOWDRIVE

IQ windowdrive खड़िकी ड्राइवों की प्रथम शुरुआत और पैरामीट्रीकरण के लिए



नाम	विवरण	आइडी क्रमांक	रंग	वोल्टेज आपूर्ति
कमीशन केस GEZE IQ windowdrive	24 V खड़िकी ड्राइवों की प्रथम शुरुआत के लिए और IQ windowdrive ड्राइवों के पैरामीटर सेटिंग के लिए, ST 220 के संदर्भ में	142586	सिल्वर रंग	100 - 240 V AC

इलेक्ट्रिकि आपूर्ति HS

टॉप-हैट-रेल असेंबली के लिए 24 V इलेक्ट्रिकि आपूर्ति



IQ GEAR *

इंटरफ़ेस, खड़िकी ड्राइव Slimchain, Powerchain और E 250 NT के वेटलिशन मोड में सक्रियण के लिए



नाम	विवरण	आइडी क्रमांक
IQ gear *	इंटरफ़ेस, खड़िकी ड्राइव Slimchain, Powerchain और E 250 NT के वेटलिशन मोड में सक्रियण के लिए	151959

E 250 NT

IQ BOX SAFETY *

वदियुत संचालित खड़िकियों पर खतरनाक जगहों की सुरक्षा के लिए सेफ्टी स्वचि मॉड्यूल



नाम	विवरण	आइडी क्रमांक	मापे	वर्कगि करंट	स्थापना का प्रकार
IQ box Safety *	24V IQ windowdrive खड़िकी ड्राइव्स के लिए क्लोजिंग कनिरा सुरक्षा हेतु मॉड्यूल प्रत्येक खड़िकी के लिए (Syncro अनुप्रयोगों में और लॉकगि ड्राइवों के साथ भी) एक IQ box Safety की आवश्यकता होती है। टॉप-हैट-रेल माउंटिंग (32 mm/2 TE स्थान की आवश्यकता)	187677	35 x 90 x 60 mm	24 V DC	टॉप हैट रेल असेंबली

केसमेट ब्रैकेट E 1500/E 3000 NSK S *

स्पिन्डल ड्राइव E 1500 N, E 1500 S, E 3000 और E 250 NT की स्थापना के लिए



नाम	विवरण	आइडी क्रमांक	रंग
केसमेट ब्रैकेट E 1500/E 3000 NSK S *	छत की खड़िकियों के बंद होने वाले द्वितीयक कनिरा में स्थापना के लिए उचित (Schüco AWS57 RO)	136186	EV1

IQ BOX KNX

KNX बिल्डिंग बस में Slimchain, Powerchain, E 250 NT और F 1200+ खड़िकी ड्राइव को कनेक्टर करने के लिए इंटरफ़ेस मॉड्यूल



नाम	विवरण	आइडी क्रमांक	मापे	स्थापना का प्रकार
IQ box KNX	टॉप हैट रेल-प्रारूप (18 mm/1 TE रकित स्थान की आवश्यकता). प्रत्येक खड़िकी के लिए (Syncro अनुप्रयोगों में और लॉकगि ड्राइवों के साथ भी) एक IQ box KNX की आवश्यकता होती है.	164437	18 x 98 x 62 mm	सर्फेस माउंटेड, फ्लश माउंटेड
IQ box KNX	फ्लश माउंटेड प्रारूप. प्रत्येक खड़िकी के लिए (Syncro अनुप्रयोगों में और लॉकगि ड्राइवों के साथ भी) एक IQ box KNX की आवश्यकता होती है.	164443	50 x 45 x 19 mm	सर्फेस माउंटेड, फ्लश माउंटेड

E 250 NT

NETZTEIL NT 1.5A-24V HS

टॉप-हैट-रेल असेंबली के लिए 24 V इलेक्ट्रिक आपूर्ति



नाम	विवरण	आइडी क्रमांक	रंग	मापे	वर्कगि करंट
NETZTEIL NT 1.5A-24V HS (151425)	आउटपुट वोल्टेज 24 V DC / चौ x ऊं x गह: 35 x 90 x 58 mm / टॉप-हैट-रेल पर माउंटिंग, 2 मॉड्यूल	151425	काला रंग	35 x 90 x 58 mm	230 V AC

NETZTEIL NT 2.5A-24V HS *

टॉप-हैट-रेल असेंबली के लिए 24 V इलेक्ट्रिक आपूर्ति



नाम	विवरण	आइडी क्रमांक	रंग	मापे	वर्कगि करंट
NETZTEIL NT 2.5A-24V HS (151424) *	टॉप-हैट-रेल पर माउंटिंग, 3 मॉड्यूल / टॉप-हैट-रेल पर माउंटिंग, 3 मॉड्यूल / टॉप-हैट-रेल पर माउंटिंग, 3 मॉड्यूल	151424	काला रंग	52 x 90 x 58 mm	230 V

NETZTEIL NT 6.25A-24V HS *

टॉप-हैट-रेल असेंबली के लिए 24 V इलेक्ट्रिक आपूर्ति



नाम	आइडी क्रमांक	रंग	मापे	वर्कगि करंट
NETZTEIL NT 6.25A-24V HS (192113) *	192113	सलेटी रंग	72 x 95 x 66.5 mm	230 V DC +/-10%

E 250 NT

ST 220

GEZE के दरवाजा और खड़की उत्पादों की वायरलेस और वायर्ड पैरामीटर सेटिंग के लिए सर्विस टर्मिनल



नाम	विवरण	आइडी क्रमांक	रंग	मापे	वर्कगि करंट
सर्विस टर्मिनल ST 220	TZ 320, TE 220, स्वचालित दरवाजा प्रणालियों, IQ windowdrive ड्राइव और THZ N4, THZ Comfort N4 की पैरामीटर सेटिंग और डायग्नोसिस के लिए, 4x AAA-सेल के साथ बैटरी ऑपरेशन (डिलीवरी में सम्मिलित नहीं), एक प्रकाशित डिस्प्ले पर स्पष्ट टेक्स्ट का प्रदर्शन, संचालन के लिए मेम्बरेन कीबोर्ड / GEZE प्रणालियों के पैरामीटर में बदलाव केवल निर्माता द्वारा अधिकृत विशेषज्ञों द्वारा ही किया जा सकता है	087261	नील	80 x 125 x 37 mm	24 V

इलेक्ट्रिक आपूर्ति यूनिट NT 2.5 A-24 V SM DIR

एकीकृत दशिया नियंत्रण/ ध्रुव परिवर्तन के साथ सरफेस माउंटेड इंस्टालेशन के लिए 24 V इलेक्ट्रिक आपूर्ति



नाम	विवरण	आइडी क्रमांक	रंग	मापे	वर्कगि करंट
इलेक्ट्रिक आपूर्ति यूनिट NT 2.5 A-24 V SM DIR	आउटपुट वोल्टेज 24 V DC चौ x ऊँ x गह: 200 x 50 x 25 mm सरफेस माउंटेड इंस्टालेशन एकीकृत दशिया नियंत्रण/ध्रुव परिवर्तन के साथ	195293	स्लेटी रंग	200 x 50 x 25 mm	230 V AC

* प्रत्येक देश पर निर्भर करते हुए ऊपर उल्लिखित उत्पादों का स्वरूप, प्रकार, विशेषताएँ, कार्यात्मकताएँ या उपलब्धता भिन्न-भिन्न हो सकती है। कोई भी सवाल होने पर कृपया अपने GEZE संपर्क साझेदार से संपर्क करें।