

# उत्पाद डेटा शीट

## TS 5000 ISM



गाइड रेल के साथ ऊपरी दरवाजा क्लोजर प्रणाली, डबल लीफ दरवाजे के लिए,  
क्लोजिंग अनुक्रम नियंत्रण के साथ

## TS 5000 ISM

### एप्लिकेशन क्षेत्र

- आग और धुएं से बचाव वाले दरवाजे
- डबल लीफ सगिल-एक्शन दरवाजे
- सममति और वषिम दरवाजा वभिजन संभव
- सगिल-एक्शन दरवाजा, 2800 mm पल्ले की चौड़ाई और 1400 mm तक के चौड़े लीफ में, 3200 mm तक अतरिक्त लंबाई
- पल्ले की चौड़ाई न्यूनतम 1300 mm, नष्क्रिय लीफ की न्यूनतम चौड़ाई 400 mm
- दरवाजा लीफ स्थापना हजि साइड

### उत्पाद की विशेषताएँ

- दो दरवाजा क्लोजरों TS 5000 और ISM गाइड रेल वाली प्रणाली
- परिवर्तनशील समायोजन के साथ क्लोजगि बल, EN2-6 के अनुकूल
- दाएं और बाएं हाथ के दरवाजों के लिए समायोजन के बिना उपयोग किया जा सकता है
- क्लोजगि अनुक्रम नयित्रण सक्रिय लीफ को प्रतीक्षा की स्थिति में पकड़े रहता है जब तक नष्क्रिय लीफ बंद नहीं होती
- हाइड्रोलिक लैचगि कार्रवाई, जो दरवाजे की गतक्लोज्ड पोजीशन में पहुँचने के कुछ ही पहले तेज़ करती है
- क्लोजगि गतको अलग-अलग समायोजित किया जा सकता है
- एकीकृत पीछे की जांच, जोर से खुलते दरवाजों को बरेक करती है
- सेटगि के आसान नयित्रण के लिए क्लोजगि बल का ऑप्टिकल प्रदर्शन
- सभी फंक्शनों को सामने से समायोजित किया जा सकता है

### तकनीकी डेटा

उत्पाद का नाम	TS 5000 ISM
DIN 18040 के अनुसार बाधा-मुक्त, mm में लीफ चौड़ाई (अधिकतम) तक	1100 mm
लीफ की चौड़ाई (अधिकतम)	1400 mm
स्थापना का प्रकार	दरवाजा लीफ स्थापना हजि साइड
ओपनगि कोण (अधिकतम)	180 °
पल्ले की चौड़ाई, न्यूनतम	1300 mm
नष्क्रिय लीफ की न्यूनतम चौड़ाई	400 mm
उपयुक्तता, अग्निसुरक्षा द्वार	हाँ
क्लोजगि बल समायोज्य	हाँ, परिवर्तनशील समायोजन के साथ
क्लोजगि गत समायोज्य	हाँ
लैचगि की कार्रवाई समायोज्य	हाँ, वाल्व के ज़रिए
पीछे की जांच एकीकृत	हाँ, द्वचालित समायोजन के साथ
क्लोजगि बल समायोजन स्थिति	सामने से
ऑप्टिकल क्लोजगि बल प्रदर्शन	हाँ

## TS 5000 ISM

होलड-ओपन यूनिट	वकिल्प
एकीकृत स्मोक स्वचि	नहीं
क्लोजगि अनुक्रम नयित्रण, एकीकृत	हाँ

### के होते हैं

#### ISM गाइड रेल TS 5000

क्लोजगि अनुक्रम नयित्रण और उत्तोलको के साथ



नाम	विवरण	आइडी क्रमांक	रंग	मापे
ISM गाइड रेल TS 5000	सतत, एकीकृत क्लोजगि अनुक्रम नयित्रण और उत्तोलको के साथ	115592	स्टेनलेस स्टील जैसा	2630 x 40 x 30 mm
ISM गाइड रेल TS 5000	सतत, एकीकृत क्लोजगि अनुक्रम नयित्रण और उत्तोलको के साथ	115549	सल्वर रंग	2630 x 40 x 30 mm
ISM गाइड रेल TS 5000	सतत, एकीकृत क्लोजगि अनुक्रम नयित्रण और उत्तोलको के साथ	115591	सफेद 9016	2630 x 40 x 30 mm
ISM गाइड रेल TS 5000	सतत, एकीकृत क्लोजगि अनुक्रम नयित्रण और उत्तोलको के साथ	115593	आरएएल (RAL) रंगों के अनुकूल	2630 x 40 x 30 mm

#### ISM गाइड रेल TS 5000 अतरिकित लंबाई

3200 mm तक, क्लोजगि अनुक्रम नयित्रण और उत्तोलको के साथ



नाम	विवरण	आइडी क्रमांक	रंग	मापे
ISM गाइड रेल TS 5000 अतरिकित लंबाई	सतत, 3200 mm तक अतरिकित लंबाई, एकीकृत क्लोजगि अनुक्रम नयित्रण और उत्तोलको के साथ	115598	सल्वर रंग	3030 x 40 x 30 mm
ISM गाइड रेल TS 5000 अतरिकित लंबाई	सतत, 3200 mm तक अतरिकित लंबाई, एकीकृत क्लोजगि अनुक्रम नयित्रण और उत्तोलको के साथ	115599	आरएएल (RAL) रंगों के अनुकूल	3030 x 40 x 30 mm

## TS 5000 ISM

### बंद होने वाली बॉडी TS 5000

बुनयिदी बॉडी, गाइड रेल के साथ ऊपरी दरवाजा क्लोजर EN 2-6 के लिए, पीछे की जांच के साथ



नाम	विवरण	आइडी क्रमांक	रंग	मापे	DIN दशा
TS 5000 दरवाजा क्लोजर	साइज़ EN 2-6, पीछे की जांच के साथ (बगैर गाइड रेल और उत्तोलक)	137721	इस्पात का स्लाइडिंग दरवाजा	287 x 47 x 60 mm	बाये / दाये
TS 5000 दरवाजा क्लोजर	साइज़ EN 2-6, पीछे की जांच के साथ (बगैर गाइड रेल और उत्तोलक)	027333	सल्वर रंग	287 x 47 x 60 mm	बाये / दाये
TS 5000 दरवाजा क्लोजर	साइज़ EN 2-6, पीछे की जांच के साथ (बगैर गाइड रेल और उत्तोलक)	027335	सफेद 9016	287 x 47 x 60 mm	बाये / दाये
TS 5000 दरवाजा क्लोजर	साइज़ EN 2-6, पीछे की जांच के साथ (बगैर गाइड रेल और उत्तोलक)	027336	आरएएल (RAL) रंगों के अनुकूल	287 x 47 x 60 mm	बाये / दाये

### बंद होने वाली बॉडी TS 5000 S

बुनयिदी बॉडी, गाइड रेल के साथ ऊपरी दरवाजा क्लोजर EN 2-6 के लिए, क्लोजिंग में वलिब और पीछे की जांच के साथ



नाम	विवरण	आइडी क्रमांक	रंग	मापे	लीफ की चौड़ाई (अधिकतम)
TS 5000 S दरवाजा क्लोजर	साइज़ EN 2-6, क्लोजिंग में वलिब और पीछे की जांच के साथ (बगैर गाइड रेल और उत्तोलक के)	107938	आरएएल (RAL) रंगों के अनुकूल	287 x 47 x 60 mm	1400 mm
TS 5000 S दरवाजा क्लोजर	साइज़ EN 2-6, क्लोजिंग में वलिब और पीछे की जांच के साथ (बगैर गाइड रेल और उत्तोलक के)	107935	सल्वर रंग	287 x 47 x 60 mm	1400 mm
TS 5000 S दरवाजा क्लोजर	साइज़ EN 2-6, क्लोजिंग में वलिब और पीछे की जांच के साथ (बगैर गाइड रेल और उत्तोलक के)	107937	सफेद 9016	287 x 47 x 60 mm	1400 mm
TS 5000 S दरवाजा क्लोजर	साइज़ EN 2-6, क्लोजिंग में वलिब और पीछे की जांच के साथ (बगैर गाइड रेल और उत्तोलक के)	107936	गाढ़ा काँस्य रंग	287 x 47 x 60 mm	1400 mm
TS 5000 S दरवाजा क्लोजर	साइज़ EN 2-6, क्लोजिंग में वलिब और पीछे की जांच के साथ (बगैर गाइड रेल और उत्तोलक के)	137722	इस्पात का स्लाइडिंग दरवाजा	287 x 47 x 60 mm	1400 mm

# TS 5000 ISM

## उपसाधन

### CB FLEX

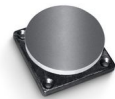
कैरी बार, दो-लीफ अग्निसुरक्षा द्वारों को सुरक्षित रूप से बंद करने के लिए



नाम	विवरण	आइडी क्रमांक	रंग
GEZE CB flex *	सभी 2-लीफ, फ्रेम पर चढ़े दरवाजों को सुरक्षित रूप से बंद करने के लिए. 210 mm लीफ प्रक्षेपण तक लम्बाई के परिवर्तनशील समायोजन के साथ, छुपा, काज छुपा हुआ, प्रोफाइल ज़रूरत पड़ने पर छोटा भी किया जा सकता है, अनुलग्नक सामग्री के साथ	182652	सफेद 9016
GEZE CB flex	सभी 2-लीफ, फ्रेम पर चढ़े दरवाजों को सुरक्षित रूप से बंद करने के लिए. 210 mm लीफ प्रक्षेपण तक लम्बाई के परिवर्तनशील समायोजन के साथ, छुपा, काज छुपा हुआ, प्रोफाइल ज़रूरत पड़ने पर छोटा भी किया जा सकता है, अनुलग्नक सामग्री के साथ	153602	सिल्वर रंग
GEZE CB flex	सभी 2-लीफ, फ्रेम पर चढ़े दरवाजों को सुरक्षित रूप से बंद करने के लिए. 210 mm लीफ प्रक्षेपण तक लम्बाई के परिवर्तनशील समायोजन के साथ, छुपा, काज छुपा हुआ, प्रोफाइल ज़रूरत पड़ने पर छोटा भी किया जा सकता है, अनुलग्नक सामग्री के साथ	153728	आरएएल (RAL) रंगों के अनुकूल

### चुंबकीय काउंटरप्लेट, मूल मॉडल \*

मानक अभकिल्प, रबड़ बियरिंग के साथ



नाम	विवरण	आइडी क्रमांक	मापे
GEZE चुंबकीय काउंटरप्लेट *	मानक अभकिल्प, रबड़ बियरिंग के साथ	115954	55 x 55 x 18 mm

### चुंबकीय काउंटरप्लेट, स्प्रिंग बफ़र के लिए \*

अभकिल्प, स्प्रिंग बफ़र के साथ



नाम	विवरण	आइडी क्रमांक	मापे
GEZE चुंबकीय काउंटरप्लेट *	अभकिल्प, स्प्रिंग बफ़र के साथ	115955	55 x 55 x 79 mm

## TS 5000 ISM

### चुंबकीय काउंटरप्लेट, लकि आर्म के लिए \*

अभकिल्प, समायोज्य लकि आर्म के साथ



नाम	विवरण	आइडी क्रमांक	मापे
GEZE चुंबकीय काउंटरप्लेट *	अभकिल्प, समायोज्य लकि आर्म के साथ	115956	55 x 55 x 50 mm

### दरवाजा होल्ड-ओपन चुंबक, मूल मॉडल \*

पार्श्व पेच के साथ और बगैर माउंटिंग प्लेट



नाम	विवरण	आइडी क्रमांक	मापे	स्थापना का प्रकार
GEZE दरवाजा होल्ड-ओपन चुंबक *	मूल मॉडल, बगैर माउंटिंग प्लेट, पार्श्व पेच	115830	50 x 50 x 30 mm	टकाया हुआ, एकीकृत

### दरवाजा होल्ड-ओपन चुंबक, लचीला 185 MM \*

दीवार या सीलिंग इंस्टालेशन के लिए, 185 mm खड़ी पाइप के साथ



नाम	विवरण	आइडी क्रमांक	मापे	स्थापना का प्रकार
GEZE दरवाजा होल्ड-ओपन चुंबक *	दीवार / सीलिंग में स्थापना, खड़ी पाइप 185 mm, 110 mm तक इच्छानुसार छोटी की जा सकती है, चुंबकीय सरि 90° तक मोड़ा जा सकता है	115952	90 x 80 x 185 mm	दीवार, सीलिंग, फ्लोर

## TS 5000 ISM

### दरवाजा होल्ड-ओपन चुंबक, लचीला 335 MM \*

दीवार या सीलिंग इंस्टालेशन के लिए, 335 mm खड़ी पाइप के साथ



नाम	विवरण	आइडी क्रमांक	मापे	स्थापना का प्रकार
GEZE दरवाजा होल्ड-ओपन चुंबक *	दीवार- /सीलिंग में स्थापना, खड़ी पाइप 335 mm, 110mm तक इच्छानुसार छोटी की जा सकती है, चुंबकीय सरि 90° तक मोड़ा जा सकता है	115953	90 x 80 x 335 mm	दीवार, सीलिंग, फ्लोर

### दरवाजा होल्ड-ओपन चुंबक, वाल इंस्टालेशन

बेस प्लेट के साथ वाल इंस्टालेशन के लिए



नाम	विवरण	आइडी क्रमांक	मापे	स्थापना का प्रकार
GEZE दरवाजा होल्ड-ओपन चुंबक	वाल इंस्टालेशन, बेस प्लेट के साथ	115829	93 x 65 x 33 mm	सर्फेस माउंटेड

### दरवाजा होल्ड-ओपन चुंबक, वाल इंस्टालेशन 65 MM \*

वाल इंस्टालेशन के लिए, 65 mm चौकी के साथ



नाम	विवरण	आइडी क्रमांक	मापे	स्थापना का प्रकार
GEZE दरवाजा होल्ड-ओपन चुंबक *	वाल इंस्टालेशन, 65 mm चौकी के साथ	155573	70 x 70 x 65 mm	दीवार

## TS 5000 ISM

### दरवाजा होल्ड-ओपन चुंबक, वाल इंस्टालेशन AP \*

वाल इंस्टालेशन, सर्फेस माउंटेड के लिए या फ्लोर माउंटेड के लिए, उपसाधन और चौकी के साथ



नाम	विवरण	आइडी क्रमांक	मापे	स्थापना का प्रकार
GEZE दरवाजा होल्ड-ओपन चुंबक *	वाल इंस्टालेशन, सर्फेस माउंटेड या फ्लोर माउंटेड, उपसाधन चौकी के साथ (आपूर्ति की परधि में सम्मिलित नहीं)	155569	110 x 85 x 40 mm	सर्फेस माउंटेड, फ्लोर

### दरवाजा होल्ड-ओपन चुंबक, वाल इंस्टालेशन फ्लश माउंटेड \*

वाल इंस्टालेशन फ्लश माउंटेड के लिए



नाम	विवरण	आइडी क्रमांक	मापे	स्थापना का प्रकार
GEZE दरवाजा होल्ड-ओपन चुंबक *	वाल इंस्टालेशन, फ्लश माउंटेड	155567	85 x 85 x 30 mm	फ्लश माउंटेड

### मैकेनिकल होल्ड ओपन युनिट

ISM-गाइड रेल के लिए



नाम	विवरण	आइडी क्रमांक
मैकेनिकल होल्ड ओपन युनिट	ISM गाइड रेल/ISM गाइड रेल BG के लिए, समायोजन योग्य, हस्तांतरणीय प्रतधारण बल	118437



## TS 5000 ISM

### कवर कैप, दरवाजा क्लोजर \*

TS 5000 (L) / TS 4000 के लिए, केवल दरवाजा लीफ स्थापना में उपयोग के लिए



नाम	विवरण	आइडी क्रमांक	रंग	मापे
कवर कैप, दरवाजा क्लोजर *	TS 5000/ TS 5000 L / TS 4000 के लिए, केवल दरवाजा लीफ स्थापना में उपयोग के लिए	067726	सफेद 9016	298 x 55 x 67.2 mm
कवर कैप, दरवाजा क्लोजर *	TS 5000/ TS 5000 L / TS 4000 के लिए, केवल दरवाजा लीफ स्थापना में उपयोग के लिए	072696	स्टेनलेस स्टील	298 x 55 x 67.2 mm
कवर कैप, दरवाजा क्लोजर *	TS 5000/ TS 5000 L / TS 4000 के लिए, केवल दरवाजा लीफ स्थापना में उपयोग के लिए	067724	सल्वर रंग	298 x 55 x 67.2 mm
कवर कैप, दरवाजा क्लोजर *	TS 5000/ TS 5000 L / TS 4000 के लिए, केवल दरवाजा लीफ स्थापना में उपयोग के लिए	000756	आरएएल (RAL) रंगों के अनुकूल	298 x 55 x 67.2 mm
कवर कैप, दरवाजा क्लोजर *	TS 5000/ TS 5000 L / TS 4000 के लिए, केवल दरवाजा लीफ स्थापना में उपयोग के लिए	067725	गाढ़ा काँस्य रंग	298 x 55 x 67.2 mm

### GC 152 \*

स्मोक डिटिक्टर, GEZE होल्ड-ओपन प्रणालियों के लिए



नाम	विवरण	आइडी क्रमांक	रंग	वोल्टेज आपूर्ति	स्थापना का प्रकार
GEZE स्मोक डिटिक्टर GC 152 *	पूर्ण, चौकी के साथ, 24 V DC, 20 mA, EN54-7 के अनुसार परीक्षण, सामान्य निर्माण अनुमति प्राप्त, सभी GEZE होल्ड-ओपन प्रणाली FA GC 150 में उपयोग के लिए, एकीकृत लाइन नगिरानी, DIN EN 14637 के अनुकूल	139850	सफेद RAL 9010	24 V DC	सीलिंग

### GC 153 \*

थर्मल डिटिक्टर, GEZE होल्ड-ओपन प्रणालियों के लिए



## TS 5000 ISM

नाम	विवरण	आइडी क्रमांक	रंग	वोल्टेज आपूर्ति	स्थापना का प्रकार
GEZE थर्मल डिटिक्टर GC 153 *	पूर्ण, चौकी के साथ, 24 V DC, 20 mA, EN54-5 के अनुसार परीक्षण, सामान्य निर्माण अनुमति प्राप्त, सभी GEZE होल्ड-ओपन प्रणाली FA GC 150 में उपयोग के लिए, एकीकृत लाइन नगिरानी, DIN EN 14637 के अनुकूल	139881	सफेद	24 V DC	सीलिंग

### AS 500

वदियुत रूप से नियंत्रणीय होल्ड-ओपन के मैनुअल रिलीज के लिए मैनुअल रिलीज बटन



नाम	विवरण	आइडी क्रमांक	रंग	मापे	वर्कगि करंट
मैनुअल ट्रिगर स्वचि AS 500	लाइन की नगिरानी के लिए टर्मिनटगि रेजिस्टर सहित वदियुत रूप से नियंत्रणीय होल्ड-ओपन को मैनुअल रूप से प्रवृत्त करने के लिए	116266	अल्पाइन सफेद/लाल	80 x 80 x 9 mm	24 V DC
मैनुअल ट्रिगर स्वचि AS 500, शीशे के लिए	लाइन की नगिरानी के लिए टर्मिनटगि रेजिस्टर सहित वदियुत रूप से नियंत्रणीय होल्ड-ओपन को मैनुअल रूप से प्रवृत्त करने के लिए, कांच का फलक और 5 वनिमिय लेबल	120880	अल्पाइन सफेद/लाल	80 x 80 x 21 mm	24 V DC

### RSZ 7 \*

सभी GEZE होल्ड-ओपन उपकरणों के लिए आगे बढ़ाने योग्य धुंआ स्वचि कंट्रोल यूनिट

नाम	विवरण	आइडी क्रमांक	रंग	वोल्टेज आपूर्ति
धुंआ स्वचि कंट्रोल यूनिट RSZ 7 *	धुंआं स्वचि कंट्रोल यूनिट, सभी GEZE होल्ड-ओपन युनिटों के लिए	185231	आरएएल (RAL) रंगों के अनुकूल	230 V
धुंआ स्वचि कंट्रोल यूनिट RSZ 7 *	धुंआं स्वचि कंट्रोल यूनिट, सभी GEZE होल्ड-ओपन युनिटों के लिए	184196	स्टेनलेस स्टील जैसा	230 V
धुंआ स्वचि कंट्रोल यूनिट RSZ 7 *	धुंआं स्वचि कंट्रोल यूनिट, सभी GEZE होल्ड-ओपन युनिटों के लिए	181025	सलिवर रंग	230 V
धुंआ स्वचि कंट्रोल यूनिट RSZ 7 *	धुंआं स्वचि कंट्रोल यूनिट, सभी GEZE होल्ड-ओपन युनिटों के लिए	184195	सफेद 9016	230 V

## TS 5000 ISM

### फ्लेक्सिबल ओपनगि लैचगि

E- और R-गाइड रेल के साथ, 1-लीफ और 2-लीफ



नाम	विवरण	आइडी क्रमांक
फ्लेक्सिबल ओपनगि लैचगि	गाइड रेल के लिए, 1-लीफ: TS 5000 E-/R-/RFS (दरवाजा लीफ स्थापना), Boxer E; 2-लीफ: सभी E-/R-/ISM प्रारूप TS 5000 (VPK भी) और Boxer	145311

### कवर कैप, दरवाजा क्लोजर \*

TS 4000 / 5000 के लिए, घुमावदार शेप

नाम	विवरण	आइडी क्रमांक	रंग	मापे
कवर कैप, दरवाजा क्लोजर *	TS 5000/ TS 4000 के लिए, अर्ध-त्रिज्या, केवल दरवाजा लीफ स्थापना में इस्तेमाल करने योग्य	092943	स्टेनलेस स्टील, चमकाया गया	337 x 51 x 72 mm
कवर कैप, दरवाजा क्लोजर *	TS 5000/ TS 4000 के लिए, अर्ध-त्रिज्या, केवल दरवाजा लीफ स्थापना में इस्तेमाल करने योग्य	092944	स्टेनलेस स्टील, चमकरहति	337 x 51 x 72 mm

### कवर कैप, दरवाजा क्लोजर \*

TS 4000 / 5000 के लिए, चौकोर शेप

नाम	विवरण	आइडी क्रमांक	रंग	मापे
कवर कैप, दरवाजा क्लोजर *	TS 5000/ TS 4000 के लिए, वर्गाकार, केवल दरवाजा लीफ स्थापना में उपयोग के लिए	092938	स्टेनलेस स्टील, चमकाया गया	298 x 51 x 72 mm
कवर कैप, दरवाजा क्लोजर *	TS 5000/ TS 4000 के लिए, वर्गाकार, केवल दरवाजा लीफ स्थापना में उपयोग के लिए	092939	स्टेनलेस स्टील, चमकरहति	298 x 51 x 72 mm

## TS 5000 ISM

### स्थापना सामग्री

#### माउंटिंग प्लेट, गाइड रेल

ISM- और E-ISM-गाइड रेल के लिए



नाम	विवरण	आइडी क्रमांक	रंग
माउंटिंग प्लेट, गाइड रेल	ISM- / E-ISM-गाइड रेल के लिए	118702	सल्वर रंग
माउंटिंग प्लेट, गाइड रेल	ISM- / E-ISM-गाइड रेल के लिए	118703	आरएएल (RAL) रंगों के अनुकूल

#### माउंटिंग प्लेट, दरवाजा क्लोजर की

TS 5000 और TS 4000 के लिए, होल पैटर्न DIN EN 1154 अनुपूरक पत्र 1 के अनुकूल



नाम	विवरण	आइडी क्रमांक	रंग
माउंटिंग प्लेट, दरवाजा क्लोजर की	TS 5000/TS 4000 के लिए, होल पैटर्न DIN EN 1154 अनुपूरक पत्र 1 के अनुकूल	068627	सफेद 9016
माउंटिंग प्लेट, दरवाजा क्लोजर की	TS 5000/TS 4000 के लिए, होल पैटर्न DIN EN 1154 अनुपूरक पत्र 1 के अनुकूल	057956	ज़कि चढ़ा हुआ
माउंटिंग प्लेट, दरवाजा क्लोजर की	TS 5000/TS 4000 के लिए, होल पैटर्न DIN EN 1154 अनुपूरक पत्र 1 के अनुकूल	029176	आरएएल (RAL) रंगों के अनुकूल
माउंटिंग प्लेट, दरवाजा क्लोजर की	TS 5000/TS 4000 के लिए, होल पैटर्न DIN EN 1154 अनुपूरक पत्र 1 के अनुकूल	049185	सल्वर रंग
माउंटिंग प्लेट, दरवाजा क्लोजर की	TS 5000/TS 4000 के लिए, होल पैटर्न DIN EN 1154 अनुपूरक पत्र 1 के अनुकूल	137725	स्टेनलेस स्टील जैसा
माउंटिंग प्लेट, दरवाजा क्लोजर की	TS 5000/TS 4000 के लिए, होल पैटर्न DIN EN 1154 अनुपूरक पत्र 1 के अनुकूल	052351	गाढ़ा काँस्य रंग

## TS 5000 ISM

### माउंटिंग प्लेट, दरवाजा क्लोजर की

TS 5000 EFS/RFS/E-HY/TS 4000 E के लिए, होल पैटर्न DIN EN 1154 अनुपूरक पत्र 1 के अनुकूल



नाम	विवरण	आइडी क्रमांक	रंग
माउंटिंग प्लेट, दरवाजा क्लोजर की	TS 5000 EFS/RFS/E-HY/TS 4000 E के लिए, होल पैटर्न DIN EN 1154 अनुपूरक पत्र 1 के अनुकूल	059107	सल्वर रंग
माउंटिंग प्लेट, दरवाजा क्लोजर की	TS 5000 EFS/RFS/E-HY/TS 4000 E के लिए, होल पैटर्न DIN EN 1154 अनुपूरक पत्र 1 के अनुकूल	100044	आरएएल (RAL) रंगों के अनुकूल

### माउंटिंग प्लेट, दरवाजा क्लोजर की \*

TS 5000 और TS 4000 के लिए, होल पैटर्न DIN EN 1154 अनुपूरक पत्र 1 के अनुकूल



नाम	विवरण	आइडी क्रमांक
माउंटिंग प्लेट *	TS 5000/TS 4000 के लिए, होल पैटर्न DIN EN 1154 अनुपूरक पत्र 1 के अनुकूल	083992

\* प्रत्येक देश पर निर्भर करते हुए ऊपर उल्लिखित उत्पादों का स्वरूप, प्रकार, विशेषताएँ, कार्यात्मकताएँ या उपलब्धता भिन्न-भिन्न हो सकती है। कोई भी सवाल होने पर कृपया अपने GEZE संपर्क साझेदार से संपर्क करें।