

# उत्पाद डेटा शीट

## लकि आर्म TS 4000 / 2000



मैकेनिकल होल्ड ओपन के साथ

### एप्लिकेशन क्षेत्र

- बगैर अग्निसुरक्षा वाले दरवाज़ों को खुला रखने के लिए
- दाएं और बाएं सगिल-एक्शन दरवाजे

## लकि आर्म TS 4000 / 2000

## उत्पाद की विशेषताएँ

→ ट्रांसॉम स्थापना में 70 mm की प्रकट गहराई

## तकनीकी डेटा

उत्पाद का नाम	लकि आर्म TS 4000 / 2000
होल्ड-ओपन यूनटि	मैकेनिकल
होल्ड-ओपन फंक्शन ओवरराइड किया जा सकता है	हाँ
होल्ड-ओपन क्षेत्र	70 ° - 150 °
एकीकृत स्मोक स्वचि	नहीं

## वेरिएंट / आदेश की जानकारी

नाम	विवरण	आइडी क्रमांक	रंग	होल्ड-ओपन पॉइंट अधिकतम
लकि आर्म TS 4000/2000 / F	मैकेनिकल होल्ड ओपन के साथ	102454	सल्वर रंग	150 °
लकि आर्म TS 4000/2000 / F	मैकेनिकल होल्ड ओपन के साथ	102456	सफेद 9016	150 °
लकि आर्म TS 4000/2000 / F	मैकेनिकल होल्ड ओपन के साथ	102457	आरएएल (RAL) रंगों के अनुकूल	150 °

## स्थापना सामग्री

## माउंटिंग प्लेट, लकि आर्म \*

TS 4000/TS 2000 के लिए, संकरे डोर फ्रेम की स्थिति में

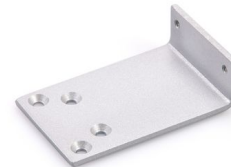


नाम	विवरण	आइडी क्रमांक	रंग
माउंटिंग प्लेट, लकि आर्म	TS 4000/TS 2000 के लिए, संकरे डोर फ्रेम की स्थिति में	082506	आरएएल (RAL) रंगों के अनुकूल
माउंटिंग प्लेट, लकि आर्म	TS 4000/TS 2000 के लिए, संकरे डोर फ्रेम की स्थिति में	057109	सल्वर रंग

## लकि आर्म TS 4000 / 2000

## माउंटिंग प्लेट, लकि आर्म

TS 4000/ TS 2000 के लिए, पैरेलल आर्म इंस्टालेशन की स्थिति में



नाम	विवरण	आइडी क्रमांक	रंग
माउंटिंग प्लेट, लकि आर्म	TS 4000/TS 2000 के लिए, पैरेलल आर्म इंस्टालेशन की स्थिति में	053319	गाढ़ा काँस्य रंग
माउंटिंग प्लेट, लकि आर्म	TS 4000/TS 2000 के लिए, पैरेलल आर्म इंस्टालेशन की स्थिति में	027460	आरएएल (RAL) रंगों के अनुकूल
माउंटिंग प्लेट, लकि आर्म	TS 4000/TS 2000 के लिए, पैरेलल आर्म इंस्टालेशन की स्थिति में	053318	सल्वर रंग

\* प्रत्येक देश पर निर्भर करते हुए ऊपर उल्लिखित उत्पादों का स्वरूप, प्रकार, विशेषताएँ, कार्यात्मकताएँ या उपलब्धता भिन्न-भिन्न हो सकती है। कोई भी सवाल होने पर कृपया अपने GEZE संपर्क साझेदार से संपर्क करें।